

Table des matières

Navigation et affichage de plusieurs fenêtres.....	1
Navigation et Affichage de plusieurs fenêtres : Introduction	1
Bascule entre des fenêtres de Routines de mesure ouvertes	1
Organisation des fenêtres ouvertes	2
Activation d'une fenêtre ouverte	3

Navigation et affichage de plusieurs fenêtres

Navigation et Affichage de plusieurs fenêtres : Introduction



Ce chapitre apprend à naviguer aisément dans plusieurs routines de mesure ouvertes et à les afficher à l'aide du menu Fenêtre.

Les rubriques principales de ce chapitre sont :

- Bascule entre des Routines de mesure ouvertes
- Organisation des fenêtres ouvertes
- Activation d'une fenêtre ouverte

Bascule entre des fenêtres de Routines de mesure ouvertes

Voici plusieurs façons de basculer entre des fenêtres de la routine de mesure active :

Pour cliquer sur les options Suivant et Précédent : Sélectionnez les options de menu **Suivant (Fenêtre | Suivant)**  ou **Précédent (Fenêtre | Précédent)**  pour passer à la fenêtre suivante ou précédente de la routine de mesure active. Quand vous atteignez la fin de toutes les fenêtres, le fait de sélectionner **Suivant** est sans incidence.

Cliquer sur une liste de routines de mesure ouvertes : Au bas du menu **Fenêtre**, PC-DMIS affiche la liste de toutes les routines de mesure. Vous pouvez sélectionner la routine de mesure à activer en cliquant sur son nom dans cette liste.

Cliquer sur une barre de titre : Si une fenêtre de modification de fichier ou la barre de titre de la fenêtre d'affichage graphique est visible, il vous suffit de cliquer sur cette barre de titre pour afficher la routine de mesure correspondante. Affichez en cascade ou en mosaïque les fenêtres pour la routine de mesure en sélectionnant l'option appropriée dans le menu **Fenêtre**.

Organisation des fenêtres ouvertes

Les options de menu suivantes vous permettent d'organiser l'ensemble des fenêtres ouvertes pour la routine de mesure active. Elles sont sans incidence sur la fenêtre de modification tant que vous ne la déverrouillez pas en cliquant avec le bouton droit et en désélectionnant l'option de menu **Vue d'amarrage**.

Cascade



Empile les fenêtres les unes sur les autres en ne laissant que les barres de titre visibles, la fenêtre active étant en haut de la pile.

Mosaïque horizontale



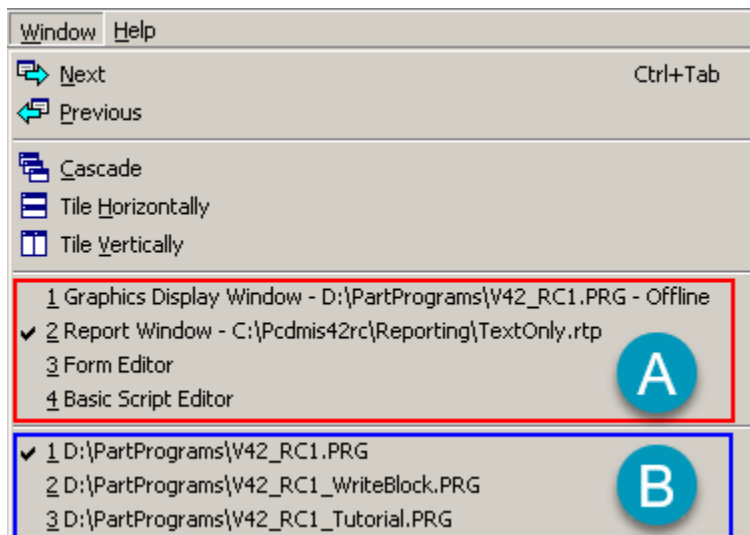
Répartit horizontalement les fenêtres, celle active étant en haut.

Mosaïque verticale



Répartit verticalement les fenêtres, celle active étant à gauche.

Activation d'une fenêtre ouverte



Exemple de menu Fenêtre

- A. Cette section montre la liste des fenêtres ouvertes pour la routine de mesure actuelle.
- B. Cette section montre la liste des routines de mesure ouvertes.

Au-dessus de la liste des routines de mesure, PC-DMIS répertorie aussi toutes les fenêtres ouvertes dans le menu **Window**. Sélectionnez la fenêtre dans ce menu pour l'activer au premier plan.